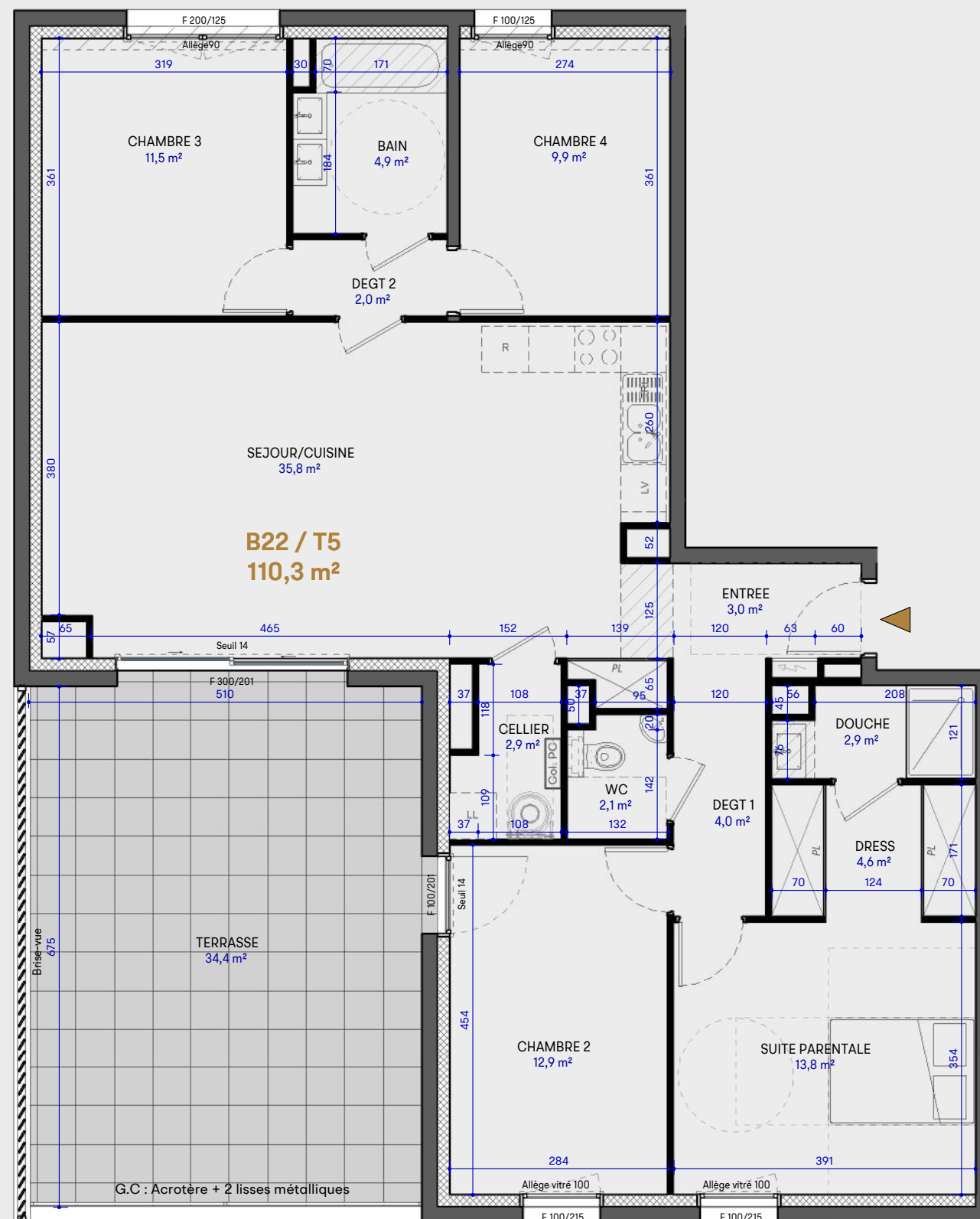




Résidence Lumina
Bâtiment B
76, rue de Meilbourg
57100 THIONVILLE
GARCHÉ



APPARTEMENT 4 CHAMBRES

SEJOUR/CUISINE	35,8 m ²
SUITE PARENTALE	13,8 m ²
CHAMBRE 2	12,9 m ²
CHAMBRE 3	11,5 m ²
CHAMBRE 4	9,9 m ²
BAIN	4,9 m ²
DRESS	4,6 m ²
DEGT 1	4,0 m ²
ENTREE	3,0 m ²
DOUCHE	2,9 m ²
CELLIER	2,9 m ²
WC	2,1 m ²
DEGT 2	2,0 m ²
Total	110,3 m²
TERRASSE	34,4 m ²

ETAGE 2



	Tableau électrique		Emplacement placard
	Module de Pompe à Chaleur	LV	Emplacement lave-vaisselle
	Collecteurs plancher chauffant	LL	Emplacement lave-linge
	Faux-plafond / hauteur réduite	R	Emplacement réfrigérateur

Echelle 1/75°



La disposition des équipements et les surfaces sont données à titre indicatif. La société se réserve la possibilité d'apporter des modifications dues à des impératifs d'ordre technique ou administratif.

Groupe Schroeder Immobilier

7 rue de Vercly - BP 45024 - 57071 Metz cedex 03
03 87 77 85 15 - contact@groupe-schroeder.fr