



Résidence Lumina  
Bâtiment A

76A, rue de Meilbourg  
57100 THIONVILLE  
GARCHÉ

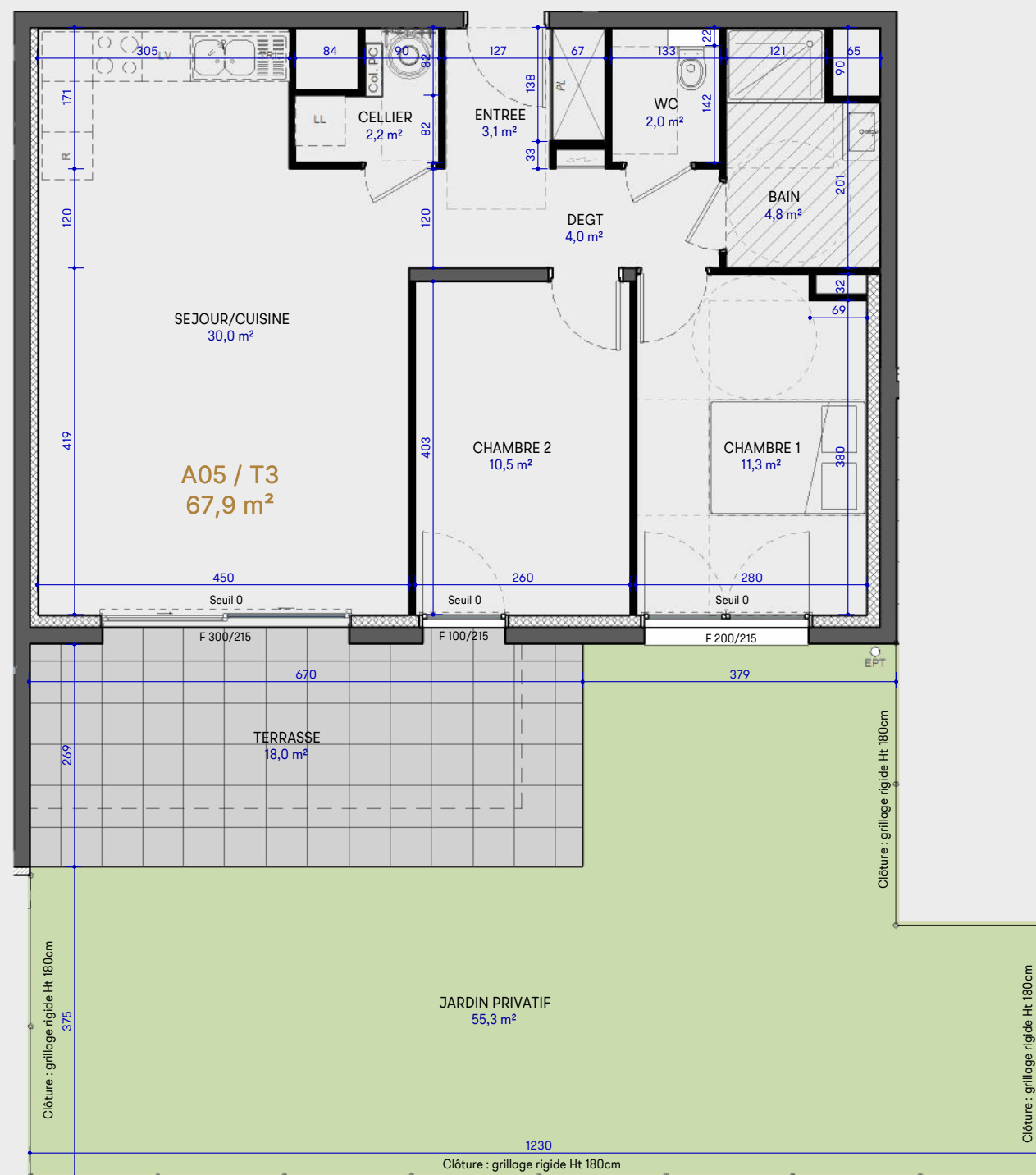
## APPARTEMENT 2 CHAMBRES

SEJOUR/CUISINE	30,0 m <sup>2</sup>
CHAMBRE 1	11,3 m <sup>2</sup>
CHAMBRE 2	10,5 m <sup>2</sup>
BAIN	4,8 m <sup>2</sup>
DEGT	4,0 m <sup>2</sup>
ENTREE	3,1 m <sup>2</sup>
CELLIER	2,2 m <sup>2</sup>
WC	2,0 m <sup>2</sup>
<b>Total</b>	<b>67,9 m<sup>2</sup></b>
JARDIN PRIVATIF	55,3 m <sup>2</sup>
TERRASSE	18,0 m <sup>2</sup>

## REZ-DE-CHAUSSEE



	Tableau électrique		Emplacement placard
	Module de Pompe à Chaleur	LV	Emplacement lave-vaisselle
	Collecteurs plancher chauffant	LL	Emplacement lave-linge
	Faux-plafond / hauteur réduite	R	Emplacement réfrigérateur



Echelle 1/75°



La disposition des équipements et les surfaces sont données à titre indicatif. La société se réserve la possibilité d'apporter des modifications dues à des impératifs d'ordre technique ou administratif.

Groupe Schroeder Immobilier

7 rue de Vercly - BP 45024 - 57071 Metz cedex 03  
03 87 77 85 15 - contact@groupe-schroeder.fr