



Résidence Lumina
Bâtiment A

76A, rue de Meilbourg
57100 THIONVILLE
GARCHE

APPARTEMENT 3 CHAMBRES

SEJOUR/CUISINE	33,6 m ²
CHAMBRE 1	12,2 m ²
CHAMBRE 2	12,1 m ²
CHAMBRE 3	10,5 m ²
DEGT	9,6 m ²
BAIN	7,1 m ²
ENTREE	5,1 m ²
CELLIER	4,0 m ²
WC	2,2 m ²
Total	96,4 m²
JARDIN PRIVATIF	346,6 m ²
TERRASSE	16,5 m ²

REZ-DE-CHAUSSEE

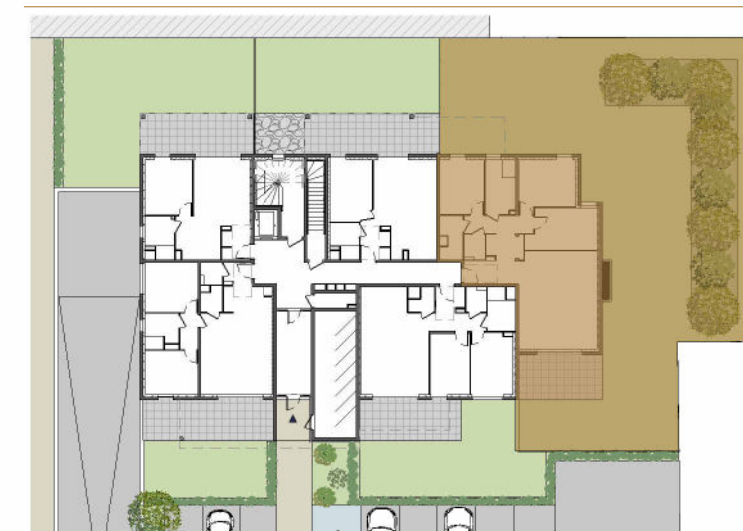


	Tableau électrique		Emplacement placard
	Module de Pompe à Chaleur	LV	Emplacement lave-vaisselle
	Collecteurs plancher chauffant	LL	Emplacement lave-linge
	Faux-plafond / hauteur réduite	R	Emplacement réfrigérateur



Echelle 1/75°



La disposition des équipements et les surfaces sont données à titre indicatif. La société se réserve la possibilité d'apporter des modifications dues à des impératifs d'ordre technique ou administratif.

Groupe Schroeder Immobilier

7 rue de Vercly - BP 45024 - 57071 Metz cedex 03
03 87 77 85 15 - contact@groupe-schroeder.fr